



АДМИНИСТРАЦИЯ ГОРОДА ПЕРМИ  
ДЕПАРТАМЕНТ ЗЕМЕЛЬНЫХ ОТНОШЕНИЙ

РЕШЕНИЕ

о размещении объектов № 912 от 06.07.2018

г. Пермь, ул. Сибирская, 15

Департамент земельных отношений администрации города Перми в соответствии с пунктом 3 статьи 39.36 Земельного кодекса Российской Федерации, Положением о порядке и условиях размещения объектов на землях или земельных участках, находящихся в государственной или муниципальной собственности, на территории Пермского края без предоставления земельных участков и установления сервитутов, утвержденным постановлением Правительства Пермского края от 22.07.2015 № 478-п

**разрешает** ОАО «МРСК Урала» (ИНН 6671163413, ОГРН 668501001, место нахождения: 620026, Свердловская область, г. Екатеринбург, ул. Мамина-Сибиряка)

**размещение объекта:** ТП-4323 (замена на КТПП 630/6/0,4 кВ, переключение ЛЭП 6 кВ, переключение ЛЭП 0,4 кВ, установка оборудования учета электроэнергии); ВЛ 0,4 кВ от РУ 0,4 кВ новой КТПП, входящих в ЭСК ПС 100/35/6 кВ Январская, для электроснабжения индивидуальных жилых домов по ул. Делегатской, 73, 69а, 65, 77, 73 ( кадастровые номера земельных участков 59:01:3812353:62, 59:01:3812353:65, 59:01:3812353:52, 59:01:3812353:61)

**способ размещения объекта:** надземный

**на землях:** государственная собственность на которые не разграничена

**на срок:** бессрочно

**местоположение:** г. Пермь, Орджоникидзевский район, ул. Делегатская, ул. Домостроительная, ул. Осиновая.

Территория, согласно схеме, расположена в зонах с особыми условиями использования территорий: охранные зоны объектов электросетевого хозяйства.

ОАО «МРСК Урала»:

1. Соблюдать правила охраны электрических сетей, установленные Постановлением Правительства Российской Федерации от 24.02.2009 № 160 «О порядке установления охранных зон объектов электросетевого хозяйства и особых условий использования земельных участков, расположенных в границах таких зон».

2. В соответствии с пунктом 7(2) Положения о порядке и условиях размещения объектов на землях или земельных участках, находящихся в государственной или муниципальной собственности, на территории Пермского края без предоставления земельных участков и установления сервитутов, утвержденного постановлением Правительства Пермского края от 22.07.2015 № 478-п, представить в департамент земельных отношений администрации

города Перми в течении 1 месяца с момента размещения объектов материалы контрольной геодезической съемки размещенных объектов на бумажном и электронном носителях на безвозмездной основе.

В соответствии со статьей 20<sup>1</sup> Закона Пермского края от 14.09.2011 № 805-ПК «О градостроительной деятельности в Пермском крае» ОАО «МРСК Урала»:

1. Не позднее, чем за 10 рабочих дней до начала строительства и реконструкции безвозмездно передать в департамент градостроительства и архитектуры администрации города Перми один экземпляр копий разделов проектной документации, предусмотренных пунктом 1 части 12 статьи 48 Градостроительного кодекса Российской Федерации.

2. В течение 10 рабочих дней после окончания работ по строительству, реконструкции безвозмездно передать в департамент градостроительства и архитектуры администрации города Перми схему, отображающую расположение объекта и сетей инженерно-технического обеспечения, подписанную ОАО «МРСК Урала».

#### **Приложение:**

Схема предполагаемых к использованию земель или части земельного участка с координатами поворотных точек границы земельного участка (на 1 л. в 1 экз.).

Заместитель начальника  
отдела предоставления  
земельных участков



Н.М. Санникова

# Схема предлагаемых к использованию земель или части земельного участка

Объект: Реконструкция ТП-4323 (замена на КТП 630/6/0,4 кВ, переключение ЛЭП 6 кВ, переключение ЛЭП 0,4 кВ, установка оборудования учета э/э); Строительство ВЛ 0,4 кВ от РУ 0,4 кВ новой КТП, входящих в ЭСК ПС 100/35/6 кВ январская, для электроснабжения индивидуальных жилых домов по адресу: Пермский край, г. Пермь, Орджоникидзевский район, ул. Делегатская, 73, 69 а, 65, 77, 73 (над. номера зем. участков 59-01:3812353-62, 65, 52, 61)

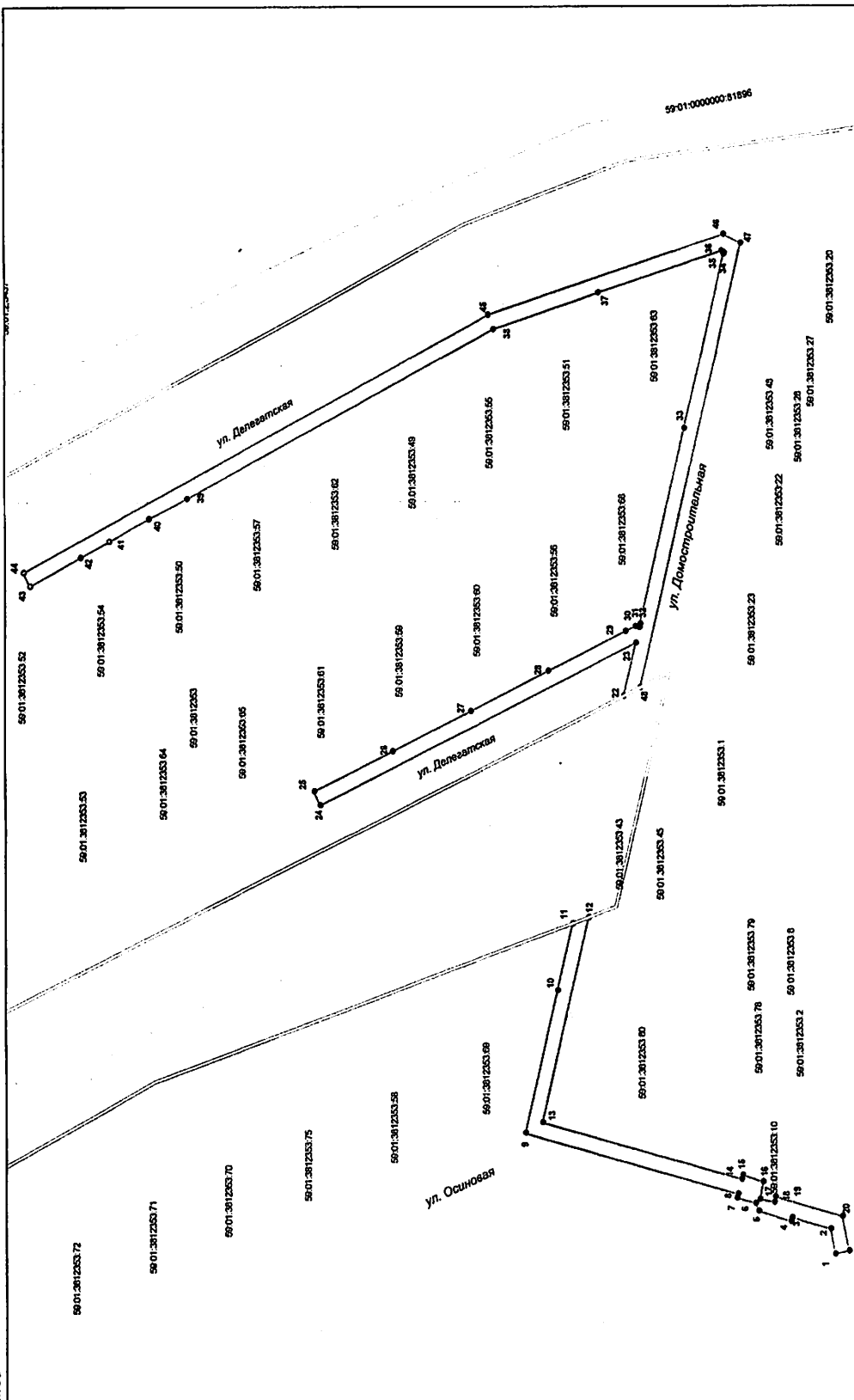
Местоположение: Пермский край, г. Пермь, Орджоникидзевский район, ул. Делегатская, ул. Домостроительная, ул. Осиновая

Площадь земель или части земельного участка, кв.м: 2370

Категория земель: Земли населённых пунктов

Вид разрешенного использования:

Каталог координат, м		
№ п/п	X	Y
1	530986,77	2241328,36
2	530988,09	2241334,84
3	530999,00	2241337,79
4	530999,28	2241336,77
5	531008,33	2241339,49
6	531009,22	2241341,51
7	531014,47	2241342,91
8	531014,18	2241343,99
9	531017,28	2241359,95
10	531065,01	2241397,18
11	531060,69	2241374,55
12	531056,71	2241416,13
13	531069,45	2241367,80
14	531013,14	2241347,86
15	531012,85	2241348,95
16	531007,08	2241347,12
17	531007,97	2241342,58
18	531003,94	2241341,79
19	531003,66	2241343,18
20	530984,67	2241338,06
21	530982,85	2241329,16
участок 2-площадь 1/45 кв.м.		
22	531045,97	2241473,84
23	531047,56	2241487,59
24	531132,01	2241445,62
25	531135,71	2241449,24
26	531111,48	2241459,67
27	531089,36	2241470,05
28	531067,38	2241480,36
29	531045,47	2241491,93
30	531047,73	2241491,93
31	531041,56	2241491,64
32	531041,32	2241492,59
33	531028,68	2241543,44
34	531017,45	2241588,66
35	531017,32	2241589,17
36	531018,01	2241589,58
37	531053,01	2241578,84
38	531082,62	2241569,62
39	531169,38	2241525,29
40	531180,13	2241520,01
41	531191,46	2241514,15
42	531199,52	2241509,98
43	531213,83	2241502,52
44	531215,65	2241506,09
45	531084,14	2241573,34
46	531017,48	2241593,93
47	531012,6	2241591,58
48	531041,32	2241476,02



Описание границ смежных землепользователей:

от точки 1 до точки 9 Мунципальное образование г. Пермь  
от точки 9 до точки 10 Мунципальное образование г. Пермь  
от точки 10 до точки 1 Мунципальное образование г. Пермь  
от точки 22 до точки 23 Мунципальное образование г. Пермь  
от точки 23 до точки 24 Мунципальное образование г. Пермь  
от точки 24 до точки 25 Мунципальное образование г. Пермь  
от точки 25 до точки 26 Мунципальное образование г. Пермь  
от точки 26 до точки 27 Мунципальное образование г. Пермь  
от точки 27 до точки 28 Мунципальное образование г. Пермь  
от точки 28 до точки 29 Мунципальное образование г. Пермь  
от точки 29 до точки 30 Мунципальное образование г. Пермь  
от точки 30 до точки 31 Мунципальное образование г. Пермь  
от точки 31 до точки 32 Мунципальное образование г. Пермь  
от точки 32 до точки 33 Мунципальное образование г. Пермь  
от точки 33 до точки 34 Мунципальное образование г. Пермь  
от точки 34 до точки 35 Мунципальное образование г. Пермь  
от точки 35 до точки 36 Мунципальное образование г. Пермь  
от точки 36 до точки 37 Мунципальное образование г. Пермь  
от точки 37 до точки 38 Мунципальное образование г. Пермь  
от точки 38 до точки 39 Мунципальное образование г. Пермь  
от точки 39 до точки 40 Мунципальное образование г. Пермь  
от точки 40 до точки 41 Мунципальное образование г. Пермь  
от точки 41 до точки 42 Мунципальное образование г. Пермь  
от точки 42 до точки 43 Мунципальное образование г. Пермь  
от точки 43 до точки 44 Мунципальное образование г. Пермь  
от точки 44 до точки 45 Мунципальное образование г. Пермь  
от точки 45 до точки 46 Мунципальное образование г. Пермь  
от точки 46 до точки 47 Мунципальное образование г. Пермь  
от точки 47 до точки 48 Мунципальное образование г. Пермь



Масштаб 1:1000

**Условные обозначения:**  
- линия образует часть границы земельного участка  
- штрихпунктирная линия образует часть границы, имеющуюся в ГИС-сведениях о территории для определения ее местоположения  
- граница кадастрового участка  
- зона с особыми условиями использования территории  
- территория, на которой находится объект недвижимости

59-01:381226-18 - номер кадастрового участка  
59-01:381226-18 - номер земельного участка

Заявитель: по доверенности от ОАО "МРСК Урала" Владимирова А. Л.